

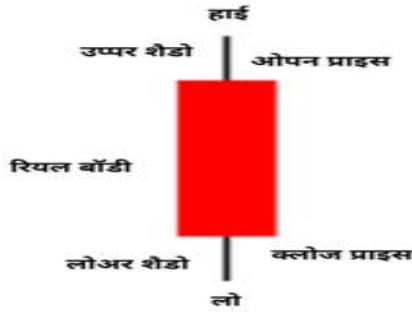
कैंडलस्टिक्स कैसे पढ़ें

रियल बॉडी

रियल बॉडी कैंडलस्टिक्स का सबसे महत्वपूर्ण हिस्सा है क्योंकि यह ओपन प्राइस और विशेष समय सीमा के क्लोजिंग प्राइस के बीच के अंतर को दर्शाता है | समय सीमा एक दिन, महीने और इसी तरहका हो सकता है |

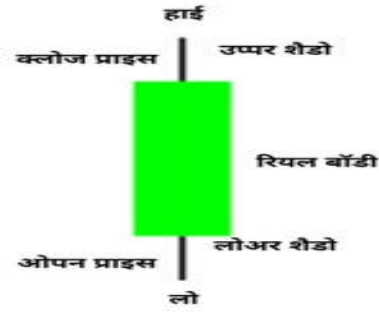
ओपन प्राइस

- कैंडलस्टिक के ऊपर या नीचे का हिस्सा ओपनिंग प्राइस को दर्शाता है |
- यदि परिसंपत्ति का ओपनिंग प्राइस क्लोजिंग प्राइस से अधिक है तो ओपन कैंडलस्टिक बॉडी के ऊपर के हिस्से में होगा |
- इससे पता चलता है कि प्राइस डाउनट्रेंड में था और कैंडलस्टिक का रंग लाल या काला होगा |
- यदि परिसंपत्ति का ओपनिंग प्राइस क्लोजिंग प्राइस से कम है तो ओपन कैंडलस्टिक बॉडी के नीचे के हिस्से में होगा |
- इससे पता चलता है कि प्राइस अपट्रेंड में था और कैंडलस्टिक का रंग हरा या सफ़ेद होगा |



क्लोजिंग प्राइस

- ओपनिंग प्राइस की ही तरह, कैंडलस्टिक के ऊपर या नीचे का हिस्सा क्लोजिंग प्राइस को दर्शाता है |
- यदि क्लोजिंग प्राइस ओपनिंग प्राइस से अधिक है तो क्लोज कैंडलस्टिक बॉडी के ऊपर के हिस्से में होगा |
- इससे पता चलता है कि प्राइस अपट्रेंड में था और कैंडलस्टिक का रंग हरा या सफ़ेद होगा |
- यदि क्लोजिंग प्राइस ओपनिंग प्राइस से कम है तो क्लोज कैंडलस्टिक बॉडी के नीचे के हिस्से में होगा |
- इससे पता चलता है कि प्राइस डाउनट्रेंड में था और कैंडलस्टिक का रंग लाल या काला होगा |



शैडोस

शैडोस कैंडलस्टिक्स के रियल बॉडीज के ऊपर और नीचे की पतली रेखाएं हैं। यह मुख्य रूप से उच्चतम और सबसे कम कीमतों को दर्शाता है जो उस समय सीमा के दौरान चली गई थी |

हाई प्राइस

- विशेष समय सीमा के दौरान हाई प्राइस को बॉडी के ऊपरी शैडो के शीर्ष द्वारा दर्शाया जाता है |
- यदि ओपन या क्लोज की कीमत सबसे अधिक है तो कोई ऊपरी शैडो नहीं होगा |

लो प्राइस

- विशेष समय सीमा के दौरान लो प्राइस को बॉडी के निचले शैडो को नीचे के हिस्से द्वारा दर्शाया जाता है |
- यदि ओपन या क्लोज की कीमत सबसे कम है तो कोई निचली शैडो नहीं होगी |